

ステンドラウチわ作り

製作時間 15分

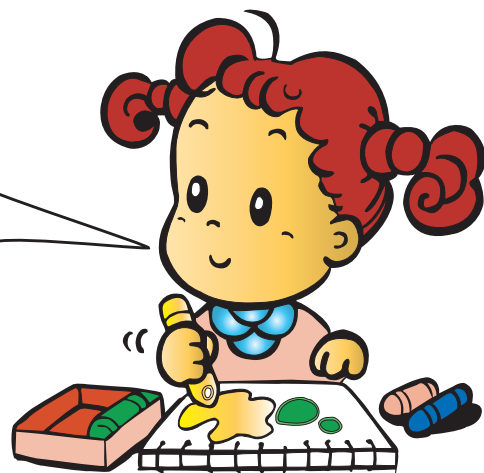
※製作時間は個人差によって異なる場合があります。

光を通すステンドラウチわを作ってみよう！

セット内容

ステンドラウチわ	100セット
色鉛筆(12本入り)	4セット
ハサミ	8丁
ポスター	2枚

作り方は別紙を
ご参照下さい。



お客様御用意の物

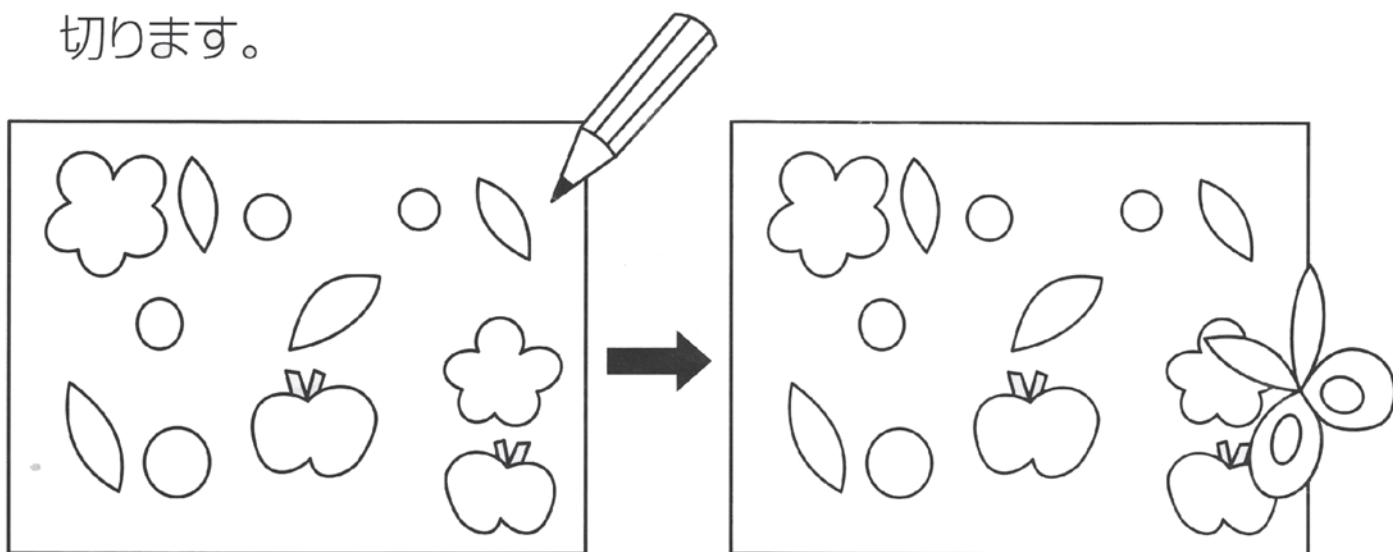
「☆」は、必ず必要な物
「・」は、あると便利な物

- ・作業用テーブル(作業が床等でできない場合必要となります。)
- ・テーブルクロス、新聞紙(テーブル・床等を汚さないため。)

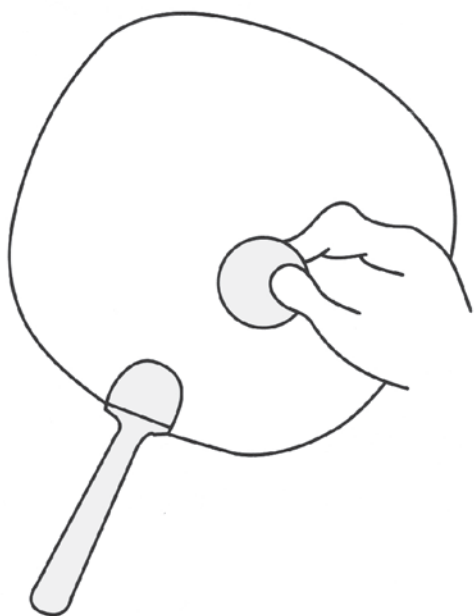
——イベントをスムーズに進行させるために——

- 同時進行の場合は10人前後がのぞましい。なお、多人数で同時進行の場合は作業用テーブル等をお客様で御用意下さい。

①3色ステンドシールの裏面に下絵をかきます。(表面のステンドシールの色に気を付けて下絵をかきましよう。)下絵の線にそって切ります。

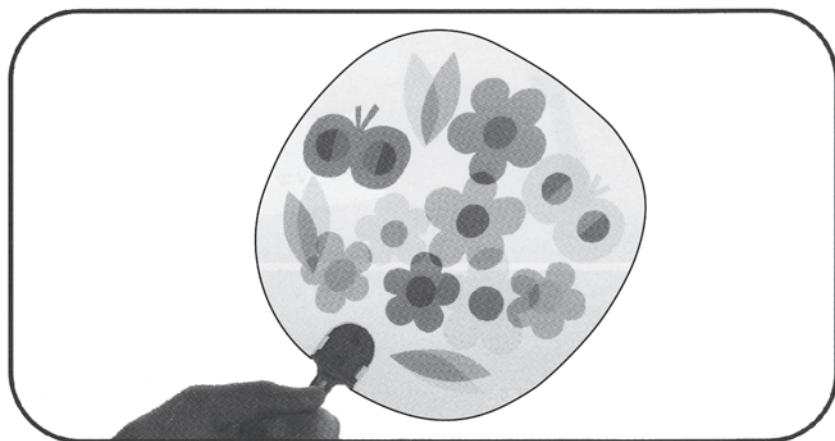
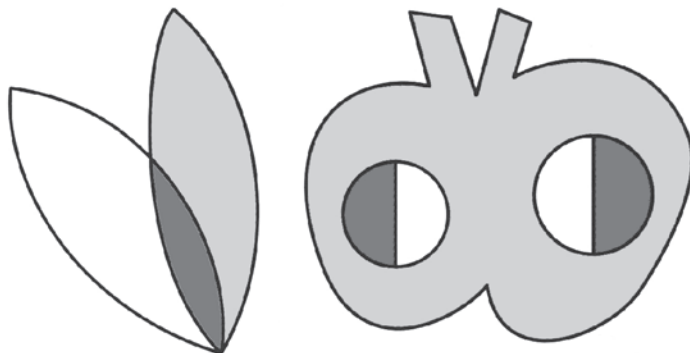


②シールが切れたら、うちわに貼っていきます。
シールはうすいので、そっとはがしながら貼りましよう。



ポイント

シールを重ねたり、となりどうしの色を切りはなさず使ってみると、いろいろな色ができるよ。



③ぜんぶ貼れたら完成!!

窓ぎわで光を通すと、色がすき通ってキレイ☆