

キラキラ スター入り! ビッグ スーパーボール



● セット内容



- ①スーパーボールの素(青)..... 1
- ②スーパーボールの素(赤)..... 1
- ③スーパーボールの素(透明)..... 2
- ④スターパーツ..... 1
- ⑤カプセル..... 1
- ⑥ビーズ(色取り混ぜ)..... 1

● 用意するもの



熱湯

スーパーボールの素を柔らかくするときに使います。



耐熱マグカップ

熱湯を入れるのに使います。



わりばし

熱湯からスーパーボールの素を取り出すときに使います。



はさみ

スーパーボールの素を切るときに使います。



タオル

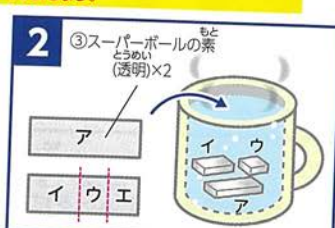
スーパーボールの素についた水分を拭き取るときに使います。

ビッグスーパーボールの作り方

⚠ 熱湯を使うので、やけどに注意して保護者の方と一緒に作りましょう。
説明書を最後まで読んでから作りましょう。



1 ⑥ビーズ ⑤カプセル
④スターパーツ

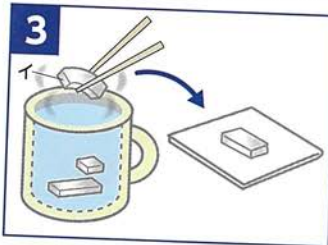


2 ③スーパーボールの素(透明)×2
ア
イウエ

⑤カプセルに⑥ビーズと④スターパーツを好きな分量を入れ、フタを閉じます。

※スーパーボールの外側につけるスターパーツを10枚程度残しましょう。
※カプセルは一度閉じると、再び開くことが難しいので注意しましょう。

③スーパーボールの素(透明)を1つ、はさみで半分に切ります。片方をさらに半分に切ります。熱湯(80℃以上)を入れた耐熱マグカップに(ア)・(イ)・(ウ)を入れ、2~3分待ちます。

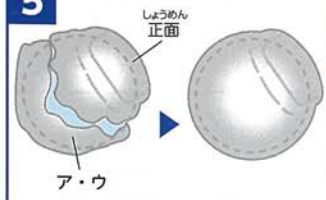


わりばしで(イ)のスーパーボールの素(透明)を熱湯から取り出し、タオルで水分をよく拭き取ります。
※伸ばしたり潰したりしないようにしましょう。



(イ)スーパーボールの素(透明)がやわらかいうちにカプセルに乗せ、ふちの部分を押しつつつぶしながら図のように貼りつけます。

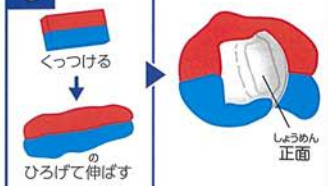
5



(ア)・(ウ)のスーパーボールの素(透明)を熱湯から取り出し水分を拭きと取ったら、うすく伸ばして正面のまわりを囲うようにカプセル全体に貼り付けます。

※お湯の温度が下がると、スーパーボールの素がやわらかくなりすぎたため、お湯はこまめに入れ替えてください。

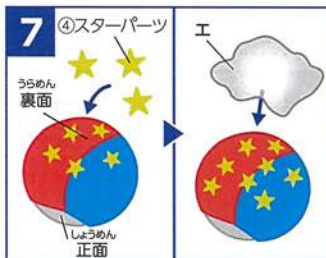
6



①スーパーボールの素(青)と②(赤)をやわらかくし、のぼしながら正面を覆わないようにカプセル全体を包みます。

※カプセルの突起部分が出ないように注意しましょう。

7



(工)スーパーボールの素(透明)をやわらかくし、裏面にスターパーツを並べ、それを覆うように(エ)をうすく伸ばして貼り付けます。

8



7を熱湯に30秒～1秒程度つけ、水気を拭き取ります。手で触れられる温度になったら、机などツルツルしたところでキレイな丸になるまで転がしたら完成です。

いろいろな色や模様づくり方

スーパーボールの素のつけ方を変えて、いろいろな色や模様のスーパーボールをつくってみよう!

セパレート



マゼール



2色のスーパーボールの素を重ね、伸ばす・折りたたむをくり返して色を混ぜよう。

パープル



2色のスーパーボールの素が紫色になるまでよく練り合わせよう。
※固く練りにくくなったらお湯につけてやわらかくしよう。

スーパーボールで遊ぶときの注意

- カプセルの突起がスーパーボールの表面に出ていないことを確認してください。壁や床を傷つけてしまう恐れがあります。※突起が出ている場合は8の工程を行い丸めましょう。
- 壁や床に強く打ち付けしないでください。壊れてしまう恐れがあります。

注意 この説明書には保護者の方に向けた内容も含まれておりますのでお読みになり、大切に保管してください。

- この商品は6歳以上を対象としています。●小さな部品があります。3歳未満のお子様には適当ではありません。●小さなお子様が誤って飲み込んだりしないように注意し、手の届くところに置かないでください。
- 商品が目や口に入らないように注意してください。誤って入った場合はすぐに水ですすいで、異常が見られた場合は医師に相談してください。●手に傷や湿疹、皮膚炎等があるときは、悪化させる恐れがあるので使用しないでください。使用中に手がかぶれたり、刺激を感じたときはすぐに使用を中止し、医師の診察を受けてください。●熱湯を使うので、やけどに十分注意し、保護者の方と一緒に使用してください。●屋外でスーパーボールで遊ぶときには、周囲や障害物に十分注意し、広い場所で遊んでください。また、必ず保護者の方の目の届く範囲で遊ばせてください。●スーパーボールを人や動物、ガラスなどにむね付けて投げないでください。●遊んだ後は床などに放置せず、対象年齢未満のお子様の手が届かない場所に保管してください。●パッケージには重要な情報が記載されているため、捨てないでください。

イベントグッズ ★ スマイル館